

OPTEZ POUR DES ÉCONOMIES D'ÉNERGIE ET UN CONFORT EN TOUTES SAISONS

Climatiseurs muraux réversibles


plus
de confort
thermique


moins
de dépenses
énergétiques

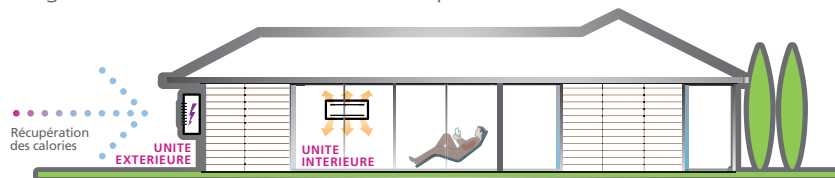


AVEC LES MURAUX ATLANTIC / FUJITSU, OPTEZ POUR DES ECONOMIES D'ENERGIE ET UN CONFORT EN TOUTES SAISONS

Pourquoi choisir un mural réversible Atlantic/Fujitsu ?

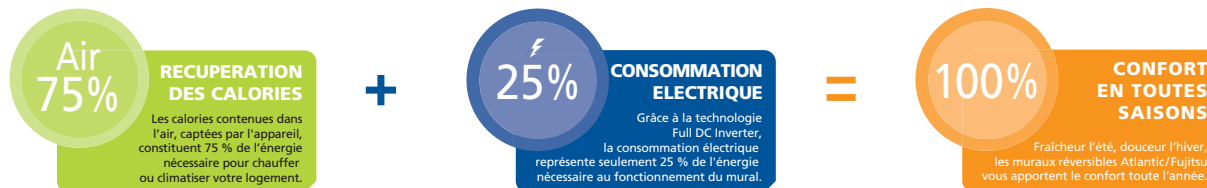
La climatisation réversible assure les 2 fonctions chauffage et rafraîchissement en un seul produit.

En été, les calories de l'air chaud ambiant sont captées par l'unité intérieure et rejetées à l'extérieur via un circuit frigorifique. L'unité intérieure souffle ainsi de l'air froid dans votre logement.



C'est le même principe en hiver. Mais, pour chauffer une pièce, l'unité extérieure récupère les calories de l'air extérieur afin que la chaleur soit soufflée dans la pièce par l'unité intérieure.

Les PAC air/air représentent donc une solution économique en toutes saisons. Sur 100% d'énergie nécessaire pour chauffer ou climatiser le logement, la consommation électrique est seulement de 25%, les 75% restants étant les calories contenues dans l'air captées par l'appareil.



La Technologie Full DC Inverter, un vrai avantage !

Avec la technologie Full DC Inverter, le compresseur de l'unité extérieure adapte sa vitesse en fonction de la température souhaitée, sans alterner des cycles «Marche/Arrêt». Vous bénéficiez ainsi d'un niveau sonore bas, d'un confort optimal et d'une solution encore plus performante.

Certificats d'économies d'énergie (CEE)

Le saviez-vous ?

En installant une climatisation «mural», vous pouvez bénéficier de certificats d'économies d'énergie, sous certaines conditions.

Exemple d'un projet climatisation éligible au CEE :

La mise en place d'un mural monosplit ASYG 14 LMC en maison individuelle située en zone H1 dans un séjour de 45 m² permet de générer une économie pouvant aller jusqu'à 45 000 kWh Cumac* lesquels pourront être valorisés à hauteur de 135 € (valeur non contractuelle basée sur un tarif de 0,30 cts d'€ par kWh Cumac).

Pour plus de renseignements et pour télécharger les documents nécessaires (certificats Eurovent), rendez-vous sur : www.atlantic.fr

Vous pouvez également consulter les sites des organismes intermédiaires qui créent les CEE comme par exemple :

www.lesecoprimes.fr
www.consoneopro.com

Economies d'énergie

Vous réalisez des économies d'énergie grâce aux coefficients de performance saisonniers en mode chaud élevés (SCOP).

SCOP : jusqu'à 4,60 (selon modèle)
1 kW consommé = jusqu'à 4,60 kW (en moyenne) de chaleur restituée !

75%
d'énergie gratuite

Le saviez-vous ?

SCOP : ratio de la puissance restituée par rapport à la puissance consommée (moyenne calculée en mode chauffage selon plusieurs températures extérieures). Ainsi plus le SCOP est élevé, plus la solution est économique.

Partenariat Atlantic / Fujitsu, un gage de qualité

Depuis 1991, Atlantic développe avec Fujitsu, partenaire japonais historique, des solutions de climatisation de haute technologie. En tant que spécialiste mondial de la climatisation, Fujitsu apporte un gage de fiabilité et de qualité des produits.

Performance en toutes saisons

Les murs réversibles Atlantic/Fujitsu sont performants toute l'année et particulièrement en hiver grâce à leur large plage de fonctionnement en mode chauffage.

Plage de fonctionnement en mode chauffage : jusqu'à -20°C extérieur (selon modèle)

Le saviez-vous ?

Plage de fonctionnement en mode chauffage : température extérieure limite jusqu'à laquelle le climatiseur peut fonctionner en mode chauffage.

Qualité de l'air optimale

3 filtres débarrassent l'air que vous respirez des poussières et pollens et l'assainissent en diminuant l'humidité et les mauvaises odeurs.

Confort acoustique

21
dB(A)

selon modèle

Grâce au mode « Silence » associé à la technologie Full DC Inverter, vous bénéficiez d'une discrétion sonore absolue de l'unité intérieure.



MURAUX DESIGN LT

- HAUTES PERFORMANCES SAISONNIÈRES
- DÉTECTION DE PRÉSENCE
- PROGRAMMATION HEBDOMADAIRE DE SÉRIE
- MODE CHAUFFAGE JUSQU'À -20°C EXTÉRIEUR
- FAÇADE LISSE GRIS MÉTALLISÉ

L'alliance de l'intelligence et du design pour plus de confort

Ce mural s'intègre parfaitement dans votre intérieur **grâce à son design, sa faible épaisseur et sa façade lisse gris métallisé.** Avec la **détection de présence et la programmation hebdomadaire de série** (qui permet de programmer 4 ordres «Marche» ou «Arrêt» par jour selon les besoins), ce mural design vous assure un confort optimal et toujours plus d'économies d'énergie. Et grâce à **sa large plage de fonctionnement** (mode chauffage possible jusqu'à -20°C extérieur), cette solution est idéale en hiver comme en été.

SCOP
4,60

21
dB(A)

Classe énergétique : Chaud : A++
Froid : A+++



L'UNITÉ INTÉRIEURE, SA TÉLÉCOMMANDE ET L'UNITÉ EXTÉRIEURE



ASYG 9 et 12 LT



Infra-rouge (série)



ASYG 9 et 12 LT



MURAUX DESIGN LU

- LARGE CHOIX DE PUISSANCES
- PROGRAMMATION HEBDOMADAIRE DE SÉRIE
- ATTEINTE RAPIDE DE LA TEMPÉRATURE SOUHAITÉE
- FAÇADE LISSE BLANCHE

Le design, le confort et la performance dans toutes les pièces

Grâce **au large choix de puissances**, vous avez la possibilité d'équiper différents types de pièces avec ce mural design. **Sa façade lisse blanche** et **sa faible épaisseur** s'adapteront avec élégance à votre intérieur.

Enfin, avec **la programmation hebdomadaire de série** (permettant de programmer 4 ordres «Marche» ou «Arrêt» par jour), le mode **«Pleine puissance»** (atteinte rapide de la température souhaitée) et le mode **«hors gel»** (maintien de la pièce à 10°C en cas d'inoccupation), vous bénéficierez d'un confort optimal.

SCOP
4,10*

21
dB(A)*

Classe énergétique : Chaud : A+
Froid : A++



L'UNITÉ INTÉRIEURE, SA TÉLÉCOMMANDE ET L'UNITÉ EXTÉRIEURE



ASYG 7 et 9 LUC
ASYG 12 et 14 LU

*selon modèle



Infra-rouge (série)



ASYG 7 et 9 LUC
ASYG 12 et 14 LU



MURAUX LMC / LFC

- LARGE CHOIX DE PUISSANCES
- MAINTIEN DE LA PIÈCE EN HORS GEL
- ATTEINTE RAPIDE DE LA TEMPÉRATURE SOUHAITÉE ⁽¹⁾
- RÉDUCTION DU NIVEAU SONORE DE L'UNITÉ EXTÉRIEURE ⁽¹⁾

⁽¹⁾ modèles LMC uniquement

Le juste équilibre entre confort et performance en toutes saisons

Quelle que soit la pièce que vous souhaitez équiper, vous trouverez le modèle adapté grâce **au large choix de puissances** des muraux LMC / LFC. En été comme en hiver, **leur large plage de fonctionnement** (mode chauffage possible jusqu'à -15°C extérieur) vous assure un confort optimal. Vous pourrez également profiter du mode **« Pleine puissance⁽¹⁾ »** pour une atteinte rapide de la température souhaitée et d'un mode **« hors gel »**, qui vous permettra de maintenir votre pièce à 10°C en cas d'inoccupation. 2 fonctions appréciables en hiver !

SCOP
4,10*

21
dB(A)*

Classe énergétique : Chaud : A+ (selon modèle)
Froid : A++ (selon modèle)

LES UNITÉS INTÉRIEURES ET LEURS TÉLÉCOMMANDES



ASYG 7 à 14 LMC



ASYG 18 LFC et 24 LFCC



Infra-rouge (série) Infra-rouge (série)
(Modèles LMC) (Modèles LFC)

LES UNITÉS EXTÉRIEURES



ASYG 7 à 14 LMC



ASYG 18 LFC et 24 LFCC

*selon modèle



MURAUX LLCC

- FAIBLE NIVEAU SONORE
- ATTEINTE RAPIDE DE LA TEMPÉRATURE SOUHAITÉE
- MODE CHAUFFAGE JUSQU'À -15°C EXTÉRIEUR

Une solution économique avec de belles performances

Avec les murs LLCC, vous optez pour une solution de climatisation **réversible économique**, tout en bénéficiant de **belles performances**. Leur **faible niveau sonore**, leur **large plage de fonctionnement** (mode chauffage jusqu'à -15°C extérieur) et le mode « **Pleine puissance** » (atteinte rapide de la température souhaitée) vous permettront d'obtenir un confort optimal, en été comme en hiver.

SCOP
4,00*

22
dB(A)

Classe énergétique : Chaud : A+*
Froid : A++

L'UNITÉ INTÉRIEURE, SA TÉLÉCOMMANDE ET L'UNITÉ EXTÉRIEURE



ASYG 7 à 12 LLCC



Infra-rouge (série)



ASYG 7 à 12 LLCC

*selon modèle



GUIDE DE CHOIX



	Gamme LT	Gamme LU	Gammes LMC / LFC		Gamme LLCC
PUISSANCE			LMC	LFC	
2 kW	-	X	X	-	X
2,5 kW	X	X	X	-	X
3,5 kW	X	X	X	-	X
4 kW	-	X	X	-	-
5 kW	-	-	-	X	-
7 kW	-	-	-	X	-
CONFORT					
Niveau sonore mini. de l'unité intérieure dB(A)	21	21*		21*	22
Montée rapide en température (mode pleine puissance)	X	X		X**	X
Réglage chauffage 10 °C (mode hors gel)	X	X		X	-
Réduction du niveau sonore de l'unité extérieure	X	X		X**	-
ECONOMIES D'ENERGIE					
Programmation hebdomadaire	X	X		O	-
Détection de présence	X	-		-	-
PERFORMANCE					
SCOP	4,60	4,10*	4,10*		4,00*
T° mini de fonctionnement en mode froid °C	-10	-10	-10		-10
T° mini de fonctionnement en mode chaud °C	-20	-15	-15		-15
COULEUR DE L'UNITE INTERIEURE					
Façade lisse gris métallisé	X	-		-	-
Façade lisse blanche	-	X		-	-
Façade standard blanche	-	-		X	X
ENCOMBREMENT DE L'UNITE INTERIEURE			LMC	LFC	
Hauteur (mm)	282	282	268	320	262
Longueur (mm)	870	870	840	998	820
Profondeur (mm)	185	185	203	238	206

O = Option disponible

*Selon modèle

**modèles LMC uniquement



Télécommandes, domotique et pilotage à distance, pour optimiser votre confort et vos économies d'énergie

(proposées en option - hors gamme LLCC)

Pilotez votre climatisation avec les télécommandes

Les fonctions proposées (selon modèle) telles que la programmation hebdomadaire, la limitation des températures de consigne ou encore le réglage de la température pourront optimiser votre confort et renforcer vos économies d'énergie. Deux modèles sont compatibles avec la gamme muraux Atlantic / Fujitsu : la télécommande filaire et la télécommande filaire simplifiée.

Pilotez à distance votre climatisation avec Intesis Home

Avec la solution Intesis Home, vous pourrez piloter à distance les muraux Atlantic / Fujitsu. L'application, intuitive et ergonomique, vous permettra à partir de votre smartphone par exemple, de choisir votre mode de fonctionnement, la vitesse de ventilation ou encore de régler la température. En contrôlant à distance vos unités intérieures selon vos besoins, vous optimiserez vos économies d'énergie.

Pilotez tous les équipements de votre habitation avec un système domotique

Avec KNX et ModBus, vous n'aurez plus qu'une seule télécommande pour piloter les différents équipements de votre habitation dont la climatisation (tous les organes de commandes traditionnelles seront remplacés).

NB : la pose des télécommandes ou des interfaces KNX et Modbus nécessite l'ajout d'une platine interface permettant le raccordement (selon modèle).



CARACTÉRISTIQUES TECHNIQUES

MURAUX DESIGN GAMMES LT ET LU

Alimentation : Mono 230V - 50Hz

PUISSANCE NÉCESSAIRE POUR VOTRE PROJET (W) RÉFÉRENCE	GAMME LT		GAMME LU				
	2500	3500	2000	2500	3500	4200	
	ASYG 9 LT	ASYG 12 LT	ASYG 7 LUC	ASYG 9 LUC	ASYG 12 LU	ASYG 14 LU	
	Façade lisse gris métallisé		Façade lisse blanche				
P. frigo. nominale (min. / max.)	W	2500 (900/3500)	3500 (1100/4000)	2000 (500/3000)	2500 (500/3200)	3500 (900/4000)	4200 (900/5000)
P. calo. nominale (min. / max.)	W	3200 (900/5400)	4000 (900/6500)	3000 (500/4000)	3200 (500/4200)	4000 (900/5600)	5400 (900/6000)
Débit d'air (u. int.) PV / GV	m³/h	330 / 800	330 / 850	330 / 710	330 / 800	330 / 850	390 / 950
Débit d'air max. (u. ext.) GV	m³/h	1700	2050	1720	1720	1940	1940
SEER		8,50	8,50	7,20	7,10	7,05	6,78
SCOP		4,60	4,60	4,10	4,10	4,00	4,00
Pression acoustique (u. int.) PV / GV	dB(A)	21 / 42	21 / 43	21 / 38	21 / 42	21 / 43	25 / 45
Puissance acoustique (u. int.)	dB(A)	59	60	57	59	60	60
Pression acoustique (u. ext.)	dB(A)	48	48	46	48	50	50
Puissance acoustique (u. ext.)	dB(A)	63	64	58	60	65	65
Classe énergétique (froid)		A+++	A+++	A++	A++	A++	A++
Classe énergétique (chaud)		A++	A++	A+	A+	A+	A+
Plage de fonctionnement : Froid	°C	-10 à 43	-10 à 43	-10 à 43	-10 à 43	-10 à 43	-10 à 43
Plage de fonctionnement : Chaud	°C	-20 à 24	-20 à 24	-15 à 24	-15 à 24	-15 à 24	-15 à 24
Dimensions u. int. (HxLxP)	mm	282 x 870 x 185	282 x 870 x 185	282 x 870 x 185	282 x 870 x 185	282 x 870 x 185	282 x 870 x 185
Dimensions u. ext. (HxLxP)	mm	540 x 790 x 290	620 x 790 x 290	540 x 660 x 290	540 x 660 x 290	540 x 790 x 290	540 x 790 x 290
Poids u. int. / u. ext.	kg	9,5 / 33	9,5 / 40	9,5 / 23	9,5 / 25	9,5 / 33	9,5 / 34
Options disponibles							
Télécommande filaire	UTY-RVNYM	•	•	•	•	•	•
Télécommande filaire simplifiée	UTY-RSNYM	•	•	•	•	•	•
Interface Modbus	FJ-RC-MBS-1	•	•	•	•	•	•
Interface KNX	FJ-RC-KNX-1i	•	•	•	•	•	•
Platine interface	UTY-TWBXF-2	•	•	•	•	•	•
Intesis Home	FJ-RC-WIFI-1	•	•	•	•	•	•
Détails des références							
UNITÉ INTÉRIEURE*		ASYG 9 LTCA.UI	ASYG 12 LTCA.UI	ASYG 7 LU.UI	ASYG 9 LU.UI	ASYG 12 LU.UI	ASYG 14 LU.UI
Code - famille		887 209 83.10	887 412 83.10	852 007 83.10	852 009 83.10	852 012 83.10	852 014 83.10
UNITÉ EXTÉRIEURE		AOYG 9 LTC.UE	AOYG 12 LTC.UE	AOYG 7 LUCA.UE	AOYG 9 LUCB.UE	AOYG 12 LUC.UE	AOYG 14 LUC.UE
Code - famille		897 209 82.10	897 412 82.10	872 022 82.10	872 023 82.10	897 312 82.10	897 314 82.10
ENSEMBLE		ASYG 9 LT	ASYG 12 LT	ASYG 7 LUC	ASYG 9 LUC	ASYG 12 LU	ASYG 14 LU
Code - famille		817 209 88.10	817 212 88.10	878 039 88.10	878 040 88.10	817 112 88.10	817 114 88.10

*Livrée avec sa télécommande infra-rouge.

LEXIQUE

U. int. : unité intérieure.
 U. ext. : unité extérieure.
 SCOP : coefficient de performance saisonnier en mode chaud.
 SEER : efficacité énergétique saisonnière en mode froid.
 P. frigo. : puissance frigorifique.
 P. calo. : puissance calorifique.

PV / GV : petite vitesse / grande vitesse.
 Pression acoustique : niveau de pression mesuré à 1 m, en champ libre, sur plan réfléchissant.
 Puissance acoustique : niveau sonore calculé selon la norme NF EN 12102. Valeur indiquée en mode froid.



MURAUX GAMMES LMC / LFC ET LLCC

Alimentation : Mono 230V - 50Hz

PUISSANCE NÉCESSAIRE POUR VOTRE PROJET (W)	RÉFÉRENCE	GAMMES LMC ET LFC						GAMME LLCC		
		2 000	2 500	3 400	4 000	5 200	7 100	2000	2500	3400
		ASYG 7 LMC	ASYG 9 LMC	ASYG 12 LMC	ASYG 14 LMC	ASYG 18 LFC	ASYG 24 LFCC	ASYG 7 LLCC	ASYG 9 LLCC	ASYG 12 LLCC
P. frigo. nominale (min. / max.)	W	2 000 (500/3 000)	2 500 (500/3 200)	3 400 (900/3 900)	4 000 (900/4 400)	5 200 (900 / 6 000)	7 100 (900 / 8 000)	2 000 (900 / 2 800)	2 500 (900/3 000)	3 400 (900/3 800)
P. calo. nominale (min. / max.)	W	3 000 (500/3 400)	3 200 (500/4 000)	4 000 (900/5 300)	5 000 (900/6 000)	6 300 (900 / 9 100)	8 000 (900 / 10 600)	2 700 (900/3 600)	3 000 (900/3 800)	4 000 (900/5 000)
Débit d'air (u. int.) PV / GV	m³/h	330 / 750	330 / 750	330 / 750	400 / 770	550 / 900	580 / 1 120	325 / 740	325 / 740	325 / 740
Débit d'air max. (u. ext.) GV	m³/h	1 670	1 670	1 830	1 940	2 150	2 460	1 670	1 670	1 830
SEER		6,80	7,00	7,00	6,90	6,94	6,11	6,70	6,90	6,60
SCOP		4,10	4,10	4,00	4,00	3,87	3,80	4,00	4,00	3,80
Pression acoustique (u. int.) PV / GV	dB(A)	21 / 43	21 / 43	21 / 43	25 / 44	26 / 43	32 / 49	22 / 43	22 / 43	22 / 43
Puissance acoustique (u. int.)	dB(A)	59	59	59	60	58	64	59	59	59
Pression acoustique (u. ext.)	dB(A)	45	45	50	50	50	55	47	47	50
Puissance acoustique (u. ext.)	dB(A)	58	58	61	65	65	68	61	61	65
Classe énergétique (froid)		A++	A++	A++	A++	A++	A++	A++	A++	A++
Classe énergétique (chaud)		A+	A+	A+	A+	A	A	A+	A+	A
Plage de fonctionnement : Froid	°C	-10 à 43	-10 à 43	-10 à 43	-10 à 43	-10 à 46	-10 à 46	-10 à 43	-10 à 43	-10 à 43
Plage de fonctionnement : Chaud	°C	-15 à 24	-15 à 24	-15 à 24	-15 à 24	-15 à 24	-15 à 24	-15 à 24	-15 à 24	-15 à 24
Dimensions u. int. (HxLxP)	mm	268 x 840 x 203	268 x 840 x 203	268 x 840 x 203	268 x 840 x 203	320 x 998 x 238	320 x 998 x 238	262 x 820 x 206	262 x 820 x 206	262 x 820 x 206
Dimensions u. ext. (HxLxP)	mm	535 x 663 x 293	535 x 663 x 293	535 x 663 x 293	540 x 790 x 290	620 x 790 x 290	620 x 790 x 290	535 x 663 x 293	535 x 663 x 293	535 x 663 x 293
Poids u. int. / u. ext.	kg	8,5 / 21	8,5 / 21	8,5 / 26	8,5 / 34	14 / 41	14 / 41	7 / 24	7 / 24	7 / 26
Options disponibles										
Télécommande filaire	UTY-RVNYM	•	•	•	•	•	•	-	-	-
Télécommande filaire simplifiée	UTY-RSNYM	•	•	•	•	•	•	-	-	-
Interface Modbus	FJ-RC-MBS-1	•	•	•	•	•	•	-	-	-
Interface KNX	FJ-RC-KNX-1i	•	•	•	•	•	•	-	-	-
Platine interface	UTY-XCBXZ2-2	•	•	•	•	non nécessaire	non nécessaire	-	-	-
Intesis Home	FJ-RC-WIFI-1	•	•	•	•	•	•	-	-	-
Détails des références										
UNITÉ INTÉRIEURE*		ASYG 7 LMC.UI	ASYG 9 LMC.UI	ASYG 12 LMC.UI	ASYG 14 LMC.UI	ASYG 18 LFC.UI	ASYG 24 LFCC.UI	ASYG 7 LLCC.UI	ASYG 9 LLCC.UI	ASYG 12 LLCC.UI
Code - famille		873 045 83.10	873 046 83.10	873 047 83.10	873 048 83.10	852 318 83.20	873 024 83.20	873 053 83.10	873 054 83.10	873 055 83.10
UNITÉ EXTÉRIEURE		AOYG 7 LMCA.UE	AOYG 9 LMCA.UE	AOYG 12 LMCA.UE	AOYG 14 LMCA.UE	AOYG 18 LFC.UE	AOYG 24 LFCC.UE	AOYG 7 LLCC.UE	AOYG 9 LLCC.UE	AOYG 12 LLCC.UE
Code - famille		872 016 82.10	872 017 82.10	872 018 82.10	872 019 82.10	896 018 82.20	872 024 82.20	872 025 82.10	872 026 82.10	872 027 82.10
ENSEMBLE		ASYG 7 LMC	ASYG 9 LMC	ASYG 12 LMC	ASYG 14 LMC	ASYG 18 LFC	ASYG 24 LFCC	ASYG 7 LLCC	ASYG 9 LLCC	ASYG 12 LLCC
Code - famille		878 031 88.10	878 032 88.10	878 033 88.10	878 034 88.10	816 618 88.20	878 024 88.20	878 036 88.10	878 037 88.10	878 038 88.10

*Livrée avec sa télécommande infra-rouge.



Notre partenaire Fujitsu participe au programme de certification EUROVENT des climatiseurs (Programme AC). Vous pouvez retrouver la liste des produits certifiés sur le site : www.eurovent-certification.com.



13, Bd Monge - ZI - BP 71 - 69882 Meyzieu Cedex
Tél. 04 72 45 11 00 - Fax 04 72 45 11 11

Pour les particuliers, retrouvez-nous sur www.atlantic.fr
Pour les professionnels, retrouvez-nous sur www.atlantic-pro.fr

